

ПО НОВОМУ
ОБРАЗОВАТЕЛЬНОМУ
СТАНДАРТУ
(второго поколения)

Т. Л. Мишакина, С. А. Гладкова

ИТОГОВЫЕ ТЕСТЫ

ПО РУССКОМУ ЯЗЫКУ для **2** класса



УДК 373.167.1:821.161.1.09+821.161.1.09(075.2)

ББК 83.3(2Рос=Рус)я71

М 71

Уважаемые учителя и родители!

Тренажёр «Итоговые тесты по русскому языку» поможет вам сформировать объективное представление о состоянии планируемых результатов обучения вашего школьника русскому языку во втором классе. Рекомендуется организовать работу с тренажёром в конце учебного года при повторении изученного материала. Чтобы ученики овладели технологией работы с тестовыми заданиями, необходимо два или три теста проработать вместе с ребёнком. При этом следует обращать его внимание на различные формулировки заданий тренажёра.

Художественное оформление и макет **Н. В. Зарали**

Художник **А. Н. Лукьянов**

Мишакина Т. Л., Гладкова С. А.

М 71 Итоговые тесты по русскому языку для 2 класса / Т. Л. Мишакина, С. А. Гладкова. — М.: Издательство «Ювента», 2011. — 32 с.

ISBN 978-5-85429-509-3

Тренажёр предназначен для проверки знаний, умений и навыков по русскому языку, полученных и сформированных у школьников к концу обучения во втором классе. Главная задача тренажёра — осуществление контроля в форме тестовых заданий. Задания в тренажёре предлагаются трёх уровней — базового уровня А, уровня повышенной сложности В и творческого уровня С. Обязательным для выполнения является уровень А, который соответствует минимальному уровню усвоения знаний и сформированности соответствующих умений и навыков.

УДК 373.167.1:821.161.1.09+821.161.1.09(075.2)

ББК 83.3(2Рос=Рус)я71

ISBN 978-5-85429-509-3

© Издательство «Ювента», 2011

© Мишакина Т. Л., Гладкова С. А., 2011

Структура тестов, их оценка

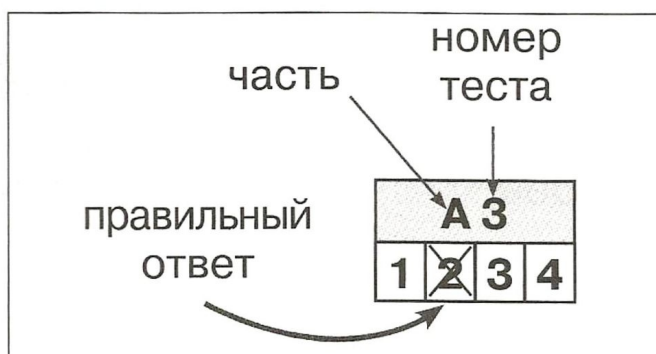
Каждый тест состоит из 20 заданий: 12 из них уровня А, 6 – уровня В, 1 задание уровня С. Предлагается каждое верно выполненное задание уровней А и В оценивать 1 баллом, задание уровня С – 2 баллами, при этом за неполный ответ при выполнении творческого задания может быть выставлен 1 балл. Если ученик выполняет верно только уровень А – это соответствует оценке «удовлетворительно». Если из заданий разных уровней учащийся набирает в сумме от 14 до 18 баллов, он получает оценку «хорошо». Набранные школьником 19 или 20 баллов соответствуют оценке «отлично».

Памятка школьника «Как выполнять тестовые задания»

1. Внимательно прочитай задание: в нём указано, какой именно надо выбрать ответ – правильный или неверный.
2. Перед выполнением задания вспомни правило, которое поможет тебе справиться с заданием.
3. Если ты сомневаешься в правильности выполнения задания, можешь перейти к выполнению следующего. В конце работы вернись к выполнению наиболее трудных заданий теста.
4. После завершения работы проверь правильность её выполнения.
5. Выбранный тобой ответ укажи на полях, зачеркнув соответствующую цифру, как показано ниже.

Пример выполнения теста:

3. Укажи, какое слово нельзя перенести при письме.
1) семья 2) яма 3) яблоко 4) пеньки



| | | | |
|---|--------------|---|---|
| А | 3 | | |
| 1 | 2 | 3 | 4 |

Тест 1

| | | | |
|-----|---|---|---|
| А 1 | | | |
| 1 | 2 | 3 | 4 |

| | | | |
|-----|---|---|---|
| А 2 | | | |
| 1 | 2 | 3 | 4 |

| | | | |
|-----|---|---|---|
| А 3 | | | |
| 1 | 2 | 3 | 4 |

| | | | |
|-----|---|---|---|
| А 4 | | | |
| 1 | 2 | 3 | 4 |

| | | | |
|-----|---|---|---|
| А 5 | | | |
| 1 | 2 | 3 | 4 |

| | | | |
|-----|---|---|---|
| А 6 | | | |
| 1 | 2 | 3 | 4 |

| | | | |
|-----|---|---|---|
| А 7 | | | |
| 1 | 2 | 3 | 4 |

| | | | |
|-----|---|---|---|
| А 8 | | | |
| 1 | 2 | 3 | 4 |

| | | | |
|-----|---|---|---|
| А 9 | | | |
| 1 | 2 | 3 | 4 |

ТЕСТ 1

Часть А

1. Укажи, сколько слогов в слове **улитка**.
1) 5 2) 2 3) 3 4) 6
2. Укажи, какое слово нельзя перенести при письме.
1) семья 2) яма 3) яблоко 4) пеньки
3. Укажи, в каком слове звуков больше, чем букв.
1) вымя 2) вьюга 3) деньки 4) юла
4. Укажи, в каком слове все согласные звучат мягко.
1) Лёня 2) малина 3) звезда 4) чайник
5. Укажи, в каком слове согласная на конце не требует проверки.
1) трап 2) дым 3) зуб 4) гриб
6. Укажи, в каком ряду во всех словах следует написать букву **и**.
1) ш_птать, ш_рокий, ош_бка
2) ж_вотное, ж_знь, ж_р
3) ж_вот, ж_вать, ж_раф
4) ш_рина, ш_лестеть, ш_петь
7. Укажи, в каком слове на месте пропуска надо написать **ь**.
1) веточ_ки 2) оч_ки 3) ч_тение 4) мал_чики
8. Укажи вариант с раздельным написанием.
1) (в)летел 3) (у)шёл
2) (под)дубом 4) (за)морский
9. Укажи, какое слово обозначает явление природы.
1) обучение 2) ураган 3) плот 4) солнце

Тест 1

- 10.** Укажи слово, не родственное другим словам, но имеющее одинаковый с ними корень.
1) водица 2) водяной 3) водить 4) водный

| | | | |
|------|---|---|---|
| A 10 | | | |
| 1 | 2 | 3 | 4 |

- 11.** Укажи, какое слово обозначает действие предмета.
1) красивый 2) бег 3) ветер 4) бегать

| | | | |
|------|---|---|---|
| A 11 | | | |
| 1 | 2 | 3 | 4 |

- 12.** Укажи вариант, в котором записано предложение.
1) Весёлый день. 3) Зелёный.
2) Наступила весна. 4) Хорошо.

| | | | |
|------|---|---|---|
| A 12 | | | |
| 1 | 2 | 3 | 4 |

Часть В

- 1.** Отметь слово, смысл которого изменится без **ь**.
1) мель 2) пень 3) спать 4) петь

| | | | |
|-----|---|---|---|
| B 1 | | | |
| 1 | 2 | 3 | 4 |

- 2.** Отметь слова, в которых не следует писать букву **б**.
1) вкусный су___ 3) птичий зо___
2) зелёный ду___ 4) тяжелый ве___

| | | | |
|-----|---|---|---|
| B 2 | | | |
| 1 | 2 | 3 | 4 |

- 3.** Отметь слова, которые могут быть именами собственными.
1) дружок 2) баран 3) кольцо 4) пушок
Запиши их грамотно: _____

| | | | |
|-----|---|---|---|
| B 3 | | | |
| 1 | 2 | 3 | 4 |

- 4.** Отметь слова, которые не обозначают признак предмета.
1) весёлый 3) бежит 5) беглая
2) больной 4) грипп 6) рисует

| | | | | | |
|-----|---|---|---|---|---|
| B 4 | | | | | |
| 1 | 2 | 3 | 4 | 5 | 6 |

- 5.** Отметь проверочное слово для первой безударной гласной в корнях слов.
1) городской 3) горожане
2) город 4) города

| | | | |
|-----|---|---|---|
| B 5 | | | |
| 1 | 2 | 3 | 4 |

Тест 1

| | | | |
|-----|---|---|---|
| В 6 | | | |
| 1 | 2 | 3 | 4 |

6. Отметь вариант, где записаны главные члены предложения **Мама в киоске купила новую книгу.**

- 1) купила книгу 3) купила в киоске
2) новую книгу 4) мама купила

Часть С

С

Из данных слов составь предложения. Запиши их.
Какая, погода, чудная, на дворе, стоит, осень, золотая.

Тест 2

| | | | |
|-----|---|---|---|
| А 1 | | | |
| 1 | 2 | 3 | 4 |

1. Укажи, какой слог ударный в слове **математика**.
1) 5 2) 2 3) 4 4) 3

| | | | |
|-----|---|---|---|
| А 2 | | | |
| 1 | 2 | 3 | 4 |

2. Укажи, какое слово нельзя перенести при письме.
1) беличьи 2) Юрий 3) весна 4) Катя

| | | | |
|-----|---|---|---|
| А 3 | | | |
| 1 | 2 | 3 | 4 |

3. Укажи, в каком слове звуков меньше, чем букв.
1) семя 2) веселье 3) пеньки 4) печка

| | | | |
|-----|---|---|---|
| А 4 | | | |
| 1 | 2 | 3 | 4 |

4. Укажи слово, в котором все согласные являются непарными по звонкости-глухости.
1) малина 2) калина 3) долина 4) весна

| | | | |
|-----|---|---|---|
| А 5 | | | |
| 1 | 2 | 3 | 4 |

5. Укажи, в каком ряду во всех словах следует написать букву **и**.
1) ж_на, горош_нка, ш_ршавый
2) ш_ло, ш_рокая, выш_вание
3) ш_велить, ж_лезло, ж_ле
4) ж_ребёнок, ж_лец, ш_нель

Тест 2

6. Укажи вариант, в котором слово **деревянный** правильно разделено для переноса.

- 1) деревя-нный 3) дере-вянн-ый
2) деревянн-ый 4) деревян-ный

| | | | |
|-----|---|---|---|
| A 6 | | | |
| 1 | 2 | 3 | 4 |

7. Укажи слово, в котором не следует писать букву **д**.

- 1) вишнёвый са_ 3) шахматный хо_
2) липовый мё_ 4) много ле_

| | | | |
|-----|---|---|---|
| A 7 | | | |
| 1 | 2 | 3 | 4 |

8. Укажи слово, которое обозначает признак предмета.

- 1) гореть 2) болезнь 3) грибной 4) вязание

| | | | |
|-----|---|---|---|
| A 8 | | | |
| 1 | 2 | 3 | 4 |

9. Укажи вариант с раздельным написанием.

- 1) (в)ход 3) (за)пасной
2) (под)столом 4) (у)ши

| | | | |
|-----|---|---|---|
| A 9 | | | |
| 1 | 2 | 3 | 4 |

10. Укажи, какое слово не обозначает действие предмета.

- 1) краснеть 2) носить 3) держать 4) бледный

| | | | |
|------|---|---|---|
| A 10 | | | |
| 1 | 2 | 3 | 4 |

11. Укажи вариант, в котором записано предложение.

- 1) Зимнее утро. 3) Весело журчит.
2) Закончился урок. 4) Быстро хожу.

| | | | |
|------|---|---|---|
| A 11 | | | |
| 1 | 2 | 3 | 4 |

12. Укажи вариант, в котором записано словосочетание.

- 1) скрип снега 3) стоит около
2) под столом 4) возле доски

| | | | |
|------|---|---|---|
| A 12 | | | |
| 1 | 2 | 3 | 4 |

Часть В

1. Отметь слово, смысл которого изменится без **ь**.

- 1) летать 2) конь 3) месть 4) лень

| | | | |
|-----|---|---|---|
| B 1 | | | |
| 1 | 2 | 3 | 4 |

Тест 2

В 2

1 2 3 4

В 3

1 2 3 4

В 4

1 2 3 4

В 5

1 2 3 4

В 6

1 2 3 4

2. Отметь слово, имеющее похожий корень, но не родственное для других.

- 1) белка 2) белить 3) бельчонок 4) беличья

3. Отметь слово, которое будет проверочным для слов с безударной гласной в корне.

- 1) листок 2) листать 3) листик 4) листовой

4. Отметь вариант, где записаны главные члены предложения **Быстрый ручеёк пробил дорожку в талом сугробе.**

- 1) дорожку в сугробе 3) пробил дорожку
2) ручеёк пробил 4) быстрый ручеёк

5. Заполни ячейки таблицы по заданию.

| Буквы, обозначающие два звука | Буквы, не обозначающие звуков |
|-------------------------------|-------------------------------|
| | |

6. Найди закономерность в записи слов каждой строки.

арбуз, бор, враг
болит, врач, голод
горох, трубит, срез
шкаф, шов, мол

Отметь выявленную закономерность.

- 1) В каждой строке есть одно слово из двух слогов.
2) В каждой строке есть слово, в котором не надо проверять согласный на конце слова.
3) Все слова расположены в строках по алфавиту.
4) В каждой строке есть слово, обозначающее действие предмета.

Часть С

Из данного набора слов составь и запиши предложения.

Кто, больше, из зверей, всех, весит, в энциклопедии, сведения, найди, об этом.

Тест 2

| |
|---|
| С |
|---|

ТЕСТ 3

Часть А

1. Укажи, сколько слогов в слове **солнцестояние**.

- 1) 3 2) 5 3) 4 4) 6

2. Укажи, какое слово нельзя перенести при письме.

- 1) Илья 2) Ульяна 3) детство 4) вьюга

3. Укажи слово, в котором звуков больше, чем букв.

- 1) племя 2) кровать 3) ямка 4) поверье

4. Укажи слово, в котором все согласные являются непарными по твёрдости-мягкости.

- 1) золото 2) ремень 3) изморось 4) чаща

5. Укажи, в каком слове согласная на конце требует проверки.

- 1) звон 2) кровь 3) шнур 4) гром

6. Укажи, в каком ряду во всех словах следует написать букву **у**.

- 1) ч_люсти, ч_десный, ч_шечка
2) ч_модан, поч_вствовать, ч_ловок
3) ч_лки, ч_деса, ч_тьё
4) ч_сть, увлеч_ние, уч_сь

Тест 3

| |
|-----|
| A 1 |
|-----|

| | | | |
|---|---|---|---|
| 1 | 2 | 3 | 4 |
|---|---|---|---|

| |
|-----|
| A 2 |
|-----|

| | | | |
|---|---|---|---|
| 1 | 2 | 3 | 4 |
|---|---|---|---|

| |
|-----|
| A 3 |
|-----|

| | | | |
|---|---|---|---|
| 1 | 2 | 3 | 4 |
|---|---|---|---|

| |
|-----|
| A 4 |
|-----|

| | | | |
|---|---|---|---|
| 1 | 2 | 3 | 4 |
|---|---|---|---|

| |
|-----|
| A 5 |
|-----|

| | | | |
|---|---|---|---|
| 1 | 2 | 3 | 4 |
|---|---|---|---|

| |
|-----|
| A 6 |
|-----|

| | | | |
|---|---|---|---|
| 1 | 2 | 3 | 4 |
|---|---|---|---|

Тест 3**A 7**

| | | | |
|---|---|---|---|
| 1 | 2 | 3 | 4 |
|---|---|---|---|

7. Укажи, в каком слове **ь** — разделительный.
- | | |
|--------------|-------------|
| 1) маленький | 3) рожь |
| 2) коньки | 4) здоровье |

A 8

| | | | |
|---|---|---|---|
| 1 | 2 | 3 | 4 |
|---|---|---|---|

8. Укажи, какое слово всегда надо писать с заглавной буквы.
- | | |
|------------------|--------------------|
| 1) (К,к)иевлянин | 3) (П,п)етербуржец |
| 2) (М,м)осквич | 4) (К,к)иев |

A 9

| | | | |
|---|---|---|---|
| 1 | 2 | 3 | 4 |
|---|---|---|---|

9. Укажи, какое слово обозначает признак предмета.
- | | | | |
|----------|-----------|-------------|----------|
| 1) около | 2) плести | 3) грустный | 4) пасть |
|----------|-----------|-------------|----------|

A 10

| | | | |
|---|---|---|---|
| 1 | 2 | 3 | 4 |
|---|---|---|---|

10. Укажи, в каком слове на месте пропуска надо написать букву **е**.
- | | |
|----------------|--------------|
| 1) об_жаться | 3) расп_лить |
| 2) затв_рдение | 4) обв_нить |

A 11

| | | | |
|---|---|---|---|
| 1 | 2 | 3 | 4 |
|---|---|---|---|

11. Укажи вариант, в котором записано предложение.
- 1) Наступило лето.
 - 2) Интересное путешествие.
 - 3) Холодная осень.
 - 4) Весело живу.

A 12

| | | | |
|---|---|---|---|
| 1 | 2 | 3 | 4 |
|---|---|---|---|

12. Укажи вариант, в котором записано словосочетание.
- | | |
|----------------|----------------|
| 1) у озера | 3) быстро идёт |
| 2) под деревом | 4) мама спит |

Часть В**B 1**

| | | | |
|---|---|---|---|
| 1 | 2 | 3 | 4 |
|---|---|---|---|

1. Укажи слово, смысл которого изменится без **ь**.
- | | | | |
|----------|----------|---------|-----------|
| 1) плеть | 2) здесь | 3) весь | 4) гвоздь |
|----------|----------|---------|-----------|

B 2

| | | | |
|---|---|---|---|
| 1 | 2 | 3 | 4 |
|---|---|---|---|

2. Укажи слово, имеющее похожий корень, но не родственное для других.
- | | | | |
|--------|-----------|------------|-------------|
| 1) вол | 2) волчий | 3) волчица | 4) волчонок |
|--------|-----------|------------|-------------|

3. Обозначь в алфавитном порядке слова цифрами от 1 до 6.

- гвоздь
- ромашка
- гроздь
- рука
- батон
- жернов

4. Укажи вариант, в котором записаны главные члены предложения **Брат прочитал младшей сестре интересную книгу.**

- 1) интересную книгу 3) прочитал сестре
- 2) прочитал книгу 4) брат прочитал

5. Посчитай количество гласных в словах. Распредели слова в таблице.

Сон, цветы, машина, пыль, грозы, пороги.

| 1. | 2. | 3. |
|----|----|----|
| | | |
| | | |
| | | |

6. Впиши пропущенные характеристики звуков слова **соль**.

[с] — согласный, _____, _____, _____, обозначен буквой _____

[о] — гласный, _____, обозначен буквой _____

[л'] — _____, звонкий, _____, _____, обозначен _____

Тест 3

С

Часть С

Составь из набора слов предложения и запиши их.
Снег, утром, прикрыл, белый, землю, дети, на
горку, вышли, покататься.

Тест 4

А 1

1 2 3 4

А 2

1 2 3 4

А 3

1 2 3 4

А 4

1 2 3 4

А 5

1 2 3 4

А 6

1 2 3 4

А 7

1 2 3 4

ТЕСТ 4

Часть А

1. Укажи, сколько слогов в слове **привидение**.
1) 4 2) 3 3) 5 4) 2
2. Укажи, какое слово можно перенести при письме.
1) стая 2) ручейки 3) Оля 4) ёжик
3. Укажи слово, в котором звуков столько же, сколько букв.
1) лень 2) хорь 3) въезд 4) Яков
4. Укажи слово, в котором все согласные являются парными по звонкости-глухости.
1) песня 2) бежит 3) любой 4) галька
5. Укажи, в каком ряду во всех словах следует написать **у**.
1) щ_вель, щ_пка, щ_ль
2) щ_рёнок, прищ_рится, (я) ищ_
3) верещ_ть, нащ_пать, щ_чка
4) щ_нок, ш_рик, маш_на
6. Укажи, в каком слове не надо писать **ь**.
1) лос_ 2) петел_ка 3) молоч_ник 4) зор_ка
7. Укажи, в каком слове **ь** — разделительный.
1) банька 2) братья 3) приснилось 4) дверь

Тест 4**A 8**

1 2 3 4

8. Укажи слово, в котором следует писать букву **Ф**.

- 1) гривастый ле_ 3) длинный уда_
 2) релье_ местности 4) удачный уло_

A 9

1 2 3 4

9. Укажи, какое из слов обозначает явление природы.

- 1) дерево 2) озеро 3) гром 4) шум

A 10

1 2 3 4

10. Укажи, какое слово обозначает действие предмета.

- 1) складной 3) слежка
 2) следить 4) склад

A 11

1 2 3 4

11. Укажи слово, которое обозначает признак предмета.

- 1) ширина 2) тонкий 3) высота 4) вышивать

A 12

1 2 3 4

12. Укажи не родственное слово среди данных слов.

- 1) дорожный 3) дорогóй
 2) дорога 4) дороженька

Часть В**B 1**

1 2 3 4 5 6

1. Отметь слова, на конце которых не надо проверять согласную.

- 1) взвод 3) грохот 5) плен
 2) ком 4) грач 6) наказ

B 2

1 2 3 4

2. Отметь слова, смысл которых изменится без **ь**.

- 1) весть 2) кость 3) сталь 4) пыль

B 3

1 2 3 4

3. Отметь слова, которые можно писать с заглавной буквы не только в начале предложения.

- 1) (П,п)етрушка 2) (В,в)есельчак
 3) (Ч,ч)удак 4) (О,о)рёл

Тест 4

В 4

1 2 3 4 5 6

4. Отметь слова, в которых все звуки соответствуют буквам на письме.

- 1) налим 3) пение 5) Макар
2) горение 4) веселье 6) каша

В 5

5. Допиши пропущенные характеристики звуков слова **хорёк**.

[х] — согласный, _____, обозначен буквой _____

[а] — гласный, _____, обозначен буквой _____

[р'] — _____, звонкий, _____, обозначен буквой _____

[о] — гласный, _____, обозначен буквой _____

[к] — согласный, _____, _____, обозначен буквой _____

В 6

6. Поставь вопросы к каждому слову. Найди закономерность в словах и запиши их в таблицу.

Питьё, пить, питьевой, бег, бегать, беговой.

| 1. | 2. | 3. |
|----|----|----|
| | | |
| | | |

Часть С

С

Составь из данного набора слов предложения и запиши их.

Человек, в космос, поднялся, первый, веке, в прошлом, Юрий, его, Гагарин, звали.

ТЕСТ 5

Часть А

1. Укажи, сколько слогов в слове **библиотека**.
1) 3 2) 2 3) 4 4) 5
2. Укажи, какое слово можно перенести при письме.
1) стая 2) стрельба 3) Оля 4) день
3. Укажи слово, в котором звуков меньше, чем букв.
1) болезнь 3) варенье
2) богатый 4) разъём
4. Укажи слово, в котором все согласные являются парными по звонкости-глухости.
1) газета 2) бельчонок 3) верный 4) мелкий
5. Укажи, в каком ряду во всех словах следует написать букву **а**.
1) ч_ща, ч_стица, ч_тверг
2) ч_шуя, ч_сы, ч_пуха
3) ч_йник, встреч_, ч_йка
4) ч_сто, сч_стье, ч_рвячок
6. Укажи, в каком слове не нужен **ь**.
1) пер_я 3) меч_ты
2) бездел_ник 4) в_юнок
7. Укажи, в каком слове **ь** — показатель мягкости согласного звука.
1) июнь 2) бильярд 3) вьючный 4) налью
8. Укажи, в какое слово надо дописать букву **ф**.
1) хле_ для животных 3) вязаный шар_
2) спла_ по реке 4) сильный клю_

Тест 5

| | | | |
|-----|---|---|---|
| A 1 | | | |
| 1 | 2 | 3 | 4 |

| | | | |
|-----|---|---|---|
| A 2 | | | |
| 1 | 2 | 3 | 4 |

| | | | |
|-----|---|---|---|
| A 3 | | | |
| 1 | 2 | 3 | 4 |

| | | | |
|-----|---|---|---|
| A 4 | | | |
| 1 | 2 | 3 | 4 |

| | | | |
|-----|---|---|---|
| A 5 | | | |
| 1 | 2 | 3 | 4 |

| | | | |
|-----|---|---|---|
| A 6 | | | |
| 1 | 2 | 3 | 4 |

| | | | |
|-----|---|---|---|
| A 7 | | | |
| 1 | 2 | 3 | 4 |

| | | | |
|-----|---|---|---|
| A 8 | | | |
| 1 | 2 | 3 | 4 |

Тест 5

| | | | |
|-----|---|---|---|
| А 9 | | | |
| 1 | 2 | 3 | 4 |

9. Укажи, какое из слов обозначает явление природы.
- | | |
|---------------|------------------|
| 1) река | 3) горение |
| 2) приседание | 4) землетрясение |

| | | | |
|------|---|---|---|
| А 10 | | | |
| 1 | 2 | 3 | 4 |

10. Укажи, какое слово не следует писать с заглавной буквы.
- | | |
|-----------------|-----------------|
| 1) (М,м)альвина | 3) (Ч,ч)ерепаха |
| 2) (П,п)ьеро | 4) (А,а)ртемон |

| | | | |
|------|---|---|---|
| А 11 | | | |
| 1 | 2 | 3 | 4 |

11. Укажи, какое слово обозначает действие предмета и отвечает на вопрос «что делать»?
- | | |
|-------------|-------------|
| 1) слежение | 3) слежка |
| 2) следить | 4) следопыт |

| | | | |
|------|---|---|---|
| А 12 | | | |
| 1 | 2 | 3 | 4 |

12. Укажи вариант, в котором записаны главные члены предложения **Маленькие слепые котята лежали в корзине около кошки.**
- | | |
|---------------------|---------------------|
| 1) слепые котята | 3) котята лежали |
| 2) лежали в корзине | 4) маленькие котята |

Часть В

| | | | |
|-----|---|---|---|
| В 1 | | | |
| 1 | 2 | 3 | 4 |

1. Отметь слово, смысл которого изменится без **ь**.
- | | | | |
|------------|-------------|------------|------------|
| 1) мечтать | 2) рисовать | 3) покрыть | 4) плясать |
|------------|-------------|------------|------------|

| | | | | | |
|-----|---|---|---|---|---|
| В 2 | | | | | |
| 1 | 2 | 3 | 4 | 5 | 6 |

2. Укажи варианты со слитным написанием.
- | | |
|----------------|-----------------|
| 1) (за)правка | 4) (под)вёл |
| 2) (за)дверью | 5) (перед)домом |
| 3) (под)партой | 6) (пере)ход |

| | | | |
|-----|---|---|---|
| В 3 | | | |
| 1 | 2 | 3 | 4 |

3. Укажи, какое слово не будет проверочным для слов с безударными гласными в корне.
- | | |
|-----------------|------------|
| 1) переделывать | 3) деловой |
| 2) дело | 4) сделать |

Тест 5

В 4

| | | | | | |
|---|---|---|---|---|---|
| 1 | 2 | 3 | 4 | 5 | 6 |
|---|---|---|---|---|---|

4. Укажи варианты, в которых записаны предложения.

- | | |
|--------------------|---------------------|
| 1) Рисует большой. | 4) Сильный мужчина. |
| 2) Поймал бабочку. | 5) Малыш кричит. |
| 3) Бабушка уснула. | 6) Крепко спать. |

В 5

| | | | |
|---|---|---|---|
| 1 | 2 | 3 | 4 |
|---|---|---|---|

5. Укажи слова, в которых звук и буква на конце слова не совпадают.

- | | |
|---------------------|---------------------|
| 1) дверной ко(д/т) | 3) сосновый ле(з/с) |
| 2) сиамский ко(д/т) | 4) быстро ле(з/с) |

В 6

| | | | |
|---|---|---|---|
| 1 | 2 | 3 | 4 |
|---|---|---|---|

6. Укажи вариант, в котором записаны главные члены предложения **Курьер принёс в школу важное письмо.**

- | | |
|------------------|-------------------|
| 1) принёс письмо | 3) принёс в школу |
| 2) важное письмо | 4) курьер принёс |

Часть С

Из данного набора слов составь и запиши предложения.
Любит, Люся, очень, бабушку, свою, ей, помогает, девочка, по хозяйству, часто.

С

ТЕСТ 6

Часть А

1. Укажи, сколько слогов в слове **аллея**.

- | | | | |
|------|------|------|------|
| 1) 4 | 2) 3 | 3) 1 | 4) 2 |
|------|------|------|------|

2. Укажи, какое слово можно перенести.

- | | | | |
|---------|----------|---------|---------|
| 1) ёжик | 2) якорь | 3) юбка | 4) ирис |
|---------|----------|---------|---------|

3. Укажи слово, в котором звуков меньше, чем букв.

- | | | | |
|---------|---------|----------|------------|
| 1) конь | 2) льёт | 3) сырок | 4) ярмарка |
|---------|---------|----------|------------|

Тест 6

А 1

| | | | |
|---|---|---|---|
| 1 | 2 | 3 | 4 |
|---|---|---|---|

А 2

| | | | |
|---|---|---|---|
| 1 | 2 | 3 | 4 |
|---|---|---|---|

А 3

| | | | |
|---|---|---|---|
| 1 | 2 | 3 | 4 |
|---|---|---|---|

Тест 6

| | | | |
|-----|---|---|---|
| А 4 | | | |
| 1 | 2 | 3 | 4 |

4. Укажи слово, в котором второй звук — мягкий согласный.

- 1) кефир 2) слива 3) салют 4) лютик

| | | | |
|-----|---|---|---|
| А 5 | | | |
| 1 | 2 | 3 | 4 |

5. Укажи, в каком слове все согласные звонкие.

- 1) актёр 2) директор 3) запад 4) гром

| | | | |
|-----|---|---|---|
| А 6 | | | |
| 1 | 2 | 3 | 4 |

6. Укажи, в каком ряду слова записаны в алфавитном порядке.

- 1) барсук, лебедь, ёж, индюк
2) малыш, кукла, лодка, паровоз
3) пирамидка, кубик, шарик
4) картина, поляна, скрипка

| | | | |
|-----|---|---|---|
| А 7 | | | |
| 1 | 2 | 3 | 4 |

7. Укажи, в каком слове согласная на конце требует проверки.

- 1) сад 2) шар 3) дом 4) стол

| | | | |
|-----|---|---|---|
| А 8 | | | |
| 1 | 2 | 3 | 4 |

8. Укажи, в каком слове не надо писать **ь**.

- 1) кон_ки 2) девоч_ка 3) пен_ки 4) мален_кий

| | | | |
|-----|---|---|---|
| А 9 | | | |
| 1 | 2 | 3 | 4 |

9. Укажи вариант слитного написания слова.

- 1) (у) дома 3) (по) следу
2) (за) тучей 4) (у) шёл

| | | | |
|------|---|---|---|
| А 10 | | | |
| 1 | 2 | 3 | 4 |

10. Укажи, какое из слов является формой слова **сапожочки**.

- 1) сапожник 3) сапожочек
2) сапожок 4) сапожище

| | | | |
|------|---|---|---|
| А 11 | | | |
| 1 | 2 | 3 | 4 |

11. Укажи, какое слово обозначает признак предмета.

- 1) учитель 3) учительский
2) мороженое 4) герой

Тест 6

12. Укажи, где записано предложение.

- 1) Мальчик прыгает. 3) Бегаёт.
2) Ловкий мальчик. 4) Вкусная конфета.

| | | | |
|------|---|---|---|
| A 12 | | | |
| 1 | 2 | 3 | 4 |

Часть В

1. Отметь слова, смысл которых изменится без **ь**.

- 1) щель 2) уголь 3) конь 4) плеть

| | | | |
|-----|---|---|---|
| B 1 | | | |
| 1 | 2 | 3 | 4 |

2. Отметь слова, в которых следует писать букву **г**.

- 1) российский фла_ 3) детский сапо_
2) вкусный пирожо_ 4) легкий холодо_

| | | | |
|-----|---|---|---|
| B 2 | | | |
| 1 | 2 | 3 | 4 |

3. Отметь слова, которые пишутся с заглавной буквы не только в начале предложения.

- 1) (Д,д)евочка 3) (Б,б)арсик
2) (С,с)тепашка 4) (М,м)едведь

| | | | |
|-----|---|---|---|
| B 3 | | | |
| 1 | 2 | 3 | 4 |

Запиши их грамотно: _____

4. Отметь слова, которые не обозначают предмет.

- 1) дверь 3) зелёный 5) улетать
2) прыгает 4) прыжок 6) лётчик

| | | | | | |
|-----|---|---|---|---|---|
| B 4 | | | | | |
| 1 | 2 | 3 | 4 | 5 | 6 |

5. Отметь слово, которое не является проверочным для слов с безударной гласной.

- 1) ре́ки 2) речка 3) речной 4) реченька

| | | | |
|-----|---|---|---|
| B 5 | | | |
| 1 | 2 | 3 | 4 |

6. Отметь вариант, где записаны словосочетания из предложения **Автобус привёз ребят на морской берег.**

- 1) автобус привёз 3) на морской берег
2) привёз ребят 4) на берег

| | | | |
|-----|---|---|---|
| B 6 | | | |
| 1 | 2 | 3 | 4 |

Тест 6**С****Часть С**

Из данных слов составь предложения. Запиши их.

Маленький, сидел, в, котёнок, комнате, его, зовут, как.

Тест 7**А 1**

1 2 3 4

1. Укажи, сколько звуков [и] в словах **река, жизнь, слива, земля.**

- 1) 3 2) 2 3) 4 4) 5

А 2

1 2 3 4

2. Укажи ряд, в котором все слова начинаются с мягкого согласного звука.

- 1) мир, лето, жилет 3) чай, яма, лист
-
- 2) шляпа, чашка, цветы 4) весна, щавель, вода

А 3

1 2 3 4

3. Укажи, какое слово следует писать с заглавной буквы не только в начале предложения.

- 1) (Б,б)уратино 3) (С,с)иничка
-
- 2) (З,з)айчик 4) (Л,л)исичка

Запиши грамотно это слово: _____

А 4

1 2 3 4

4. Укажи, в каком слове пишется буква **а**.

- 1) в_зание 2) к_рова 3) д_рога 4) сч__стливый

А 5

1 2 3 4

5. Укажи слово, в котором не следует писать **ь**.

- 1) камен__щик 3) вос__мой
-
- 2) бел__чонок 4) яблон__ка

А 6

1 2 3 4

6. Укажи, в каком варианте слово **корреспондент** разделено для переноса верно.

- 1) корр-еспондент 3) кор-респондент
-
- 2) ко-рреспондент 4) корреспо-ндент

Тест 7

В 4

1 2 3 4

4. Укажи побудительные предложения.

- 1) Как весело зимой!
- 2) Не обижай слабых!
- 3) Выполни добросовестно домашнее задание.
- 4) Какие они нарядные!

В 5

5. Заполни ячейки таблицы.

Звёздный, сосновый, осенний, друг, солнце, глаз, поздний, сугроб, страна.

| Слова с безударной гласной в корне | Парные согласные на конце слова | Непроизносимые согласные |
|------------------------------------|---------------------------------|--------------------------|
| | | |
| | | |
| | | |

В 6

1 2 3 4

6. Укажи варианты верных утверждений о слове **щавель**.

- 1) В этом слове все согласные твёрдые.
- 2) В этом слове три слога.
- 3) В этом слове все согласные мягкие.
- 4) В этом слове букв больше, чем звуков.

Часть С

С

Из данного набора слов составь и запиши предложения.

Траве, это, домой, колючий, кто, спешит, шуршит, в, ёжик.

ТЕСТ 8

Часть А

1. Укажи верную характеристику последнего звука в слове **кирпич**.

- 1) звук согласный, твёрдый, глухой
- 2) звук согласный, мягкий, глухой
- 3) звук согласный, твёрдый, звонкий
- 4) звук согласный, мягкий, звонкий

| | | | |
|-----|---|---|---|
| А 1 | | | |
| 1 | 2 | 3 | 4 |

2. Укажи количество слогов в слове **аэродром**.

- 1) 3
- 2) 5
- 3) 2
- 4) 4

| | | | |
|-----|---|---|---|
| А 2 | | | |
| 1 | 2 | 3 | 4 |

3. Укажи слово, в котором последний звук — мягкий согласный.

- 1) борец
- 2) малыш
- 3) край
- 4) чиж

| | | | |
|-----|---|---|---|
| А 3 | | | |
| 1 | 2 | 3 | 4 |

4. Укажи, в каком ряду во всех словах следует писать букву **а**.

- 1) щ_нок, пощ_да, щ_котать
- 2) щ_вель, вещ_ние, рощ_
- 3) щ_потка, трещ_ть, гущ_
- 4) щ_гол, щ_лчок, площ_дь

| | | | |
|-----|---|---|---|
| А 4 | | | |
| 1 | 2 | 3 | 4 |

5. Укажи, в середине какого слова согласная требует проверки.

- 1) булавка
- 2) кречка
- 3) курочка
- 4) лишний

| | | | |
|-----|---|---|---|
| А 5 | | | |
| 1 | 2 | 3 | 4 |

6. Укажи, в каком слове **ь** — разделительный.

- 1) сильный
- 2) учительница
- 3) листья
- 4) угольки

| | | | |
|-----|---|---|---|
| А 6 | | | |
| 1 | 2 | 3 | 4 |

7. Укажи, в каком ряду слова стоят в алфавитном порядке.

- 1) заяц, воробей, галка, дятел
- 2) барсук, белка, ёж, кабан
- 3) медведь, зубр, рысь, буйвол
- 4) паук, сверчок, кузнечик, оса

| | | | |
|-----|---|---|---|
| А 7 | | | |
| 1 | 2 | 3 | 4 |

Тест 8

A 8

1 2 3 4

8. Укажи слово, которое обозначает действие предмета и отвечает на вопрос «что делать?».
- 1) взлёт 2) летний 3) возле 4) излагать

A 9

1 2 3 4

9. Укажи вариант раздельного написания.
- 1) (по)дарок 3) (по)морю
2) (по)года 4) (по)лоса

A 10

1 2 3 4

10. Укажи слово, которое является формой к слову **заяц**.
- 1) заячы 2) зайчик 3) зайчишка 4) зайцем

A 11

1 2 3 4

11. Укажи слово, которое обозначает признак предмета.
- 1) болезнь 2) болеть 3) боль 4) больной

A 12

1 2 3 4

12. Укажи вариант, где записано предложение.
- 1) Шар золотой. 3) Мама рассказывает.
2) Далеко смотрит. 4) Птица в клетке.

Часть В

B 1

1 2 3 4

1. Укажи слова, которые **изменяют смысл без ь**.
- 1) моль 2) ель 3) осень 4) **лень**

B 2

1 2 3 4

2. Отметь, в каком ряду дана **правильная характеристика** второго звука в слове **клюква**.
- 1) это согласный звук, **твёрдый, звонкий**
2) это согласный звук, **мягкий, глухой**
3) это согласный звук, **твёрдый, глухой**
4) это согласный звук, **мягкий, звонкий, непарный**

B 3

1 2 3 4

3. Отметь слово, которое имеет такой же корень, как и другие слова, но не является им родственным.
- 1) горный 2) горевать 3) горняк 4) гористый

4. Укажи алфавитный порядок данных слов от 1 до 6.

- экскаватор
 пуговица
 факел
 зелень
 свирель
 павлин

5. Отметь предложение, в котором верно подчеркнуты главные члены.

- 1) Путники шли по горной дороге.
 2) Осенний дождь грустно стучит по крыше.
 3) К кормушке подлетели снегири.
 4) Ребята кормят птиц крошками хлеба.

6. Распредели слова в таблице.

Кармашек, карманом, карманы, карманный, карманчик, карман.

| Формы слова | Родственные слова |
|-------------|-------------------|
| | |
| | |
| | |

Часть С

Составь из набора слов предложения и запиши их.

Берёзке, на, листочки, белоствольной, зелёные, распустились, весело, на, птицы, веточках, поют.

ТЕСТ 9

Часть А

1. Укажи число слогов в слове **примирение**.

- 1) 3 2) 4 3) 2 4) 5

Тест 9

A 2

1 2 3 4

A 3

1 2 3 4

A 4

1 2 3 4

A 5

1 2 3 4

A 6

1 2 3 4

A 7

1 2 3 4

A 8

1 2 3 4

A 9

1 2 3 4

A 10

1 2 3 4

A 11

1 2 3 4

A 12

1 2 3 4

2. Укажи слово, которое можно перенести при письме.
1) Юля 2) якорь 3) игла 4) енот
3. Укажи слово, в котором число букв равно числу звуков.
1) январь 2) сильно 3) жильцы 4) тень
4. Укажи слово, в котором все согласные звонкие.
1) здоровье 2) росинка 3) деньки 4) бережок
5. Укажи слово, в котором не надо писать **ь**.
1) двер__ 2) боч_ка 3) белен__кий 4) вихр__
6. Укажи слово с разделительным **ь**.
1) терпенье 3) дальний
2) объявление 4) крыльцо
7. Укажи слово, в котором нельзя проверить безударную гласную в корне.
1) молоденький 3) птенец
2) корова 4) зелёный
8. Укажи, в конце какого слова может быть по смыслу как звонкий, так и глухой согласный.
1) ро(д/т) 2) кро(т/д) 3) вё(з/с) 4) клю(ф/в)
9. Укажи проверочное слово для безударной гласной в корне.
1) смешинка 2) смешно 3) смех 4) смешная
10. Укажи, какое из слов обозначает процесс действия.
1) дружба 2) бег 3) снег 4) человек
11. Укажи, какое из слов не обозначает действие предмета.
1) каток 2) катается 3) укатывает 4) закатиться
12. Укажи, какое словосочетание составлено неверно.
1) дружные ребята 3) красивое пальто
2) маленькое семя 4) весёлое семья

Часть В

1. Укажи, в каких словах согласная на конце требует проверки.

- 1) арбуз 3) лещ 5) шарф
2) калач 4) урок 6) крем

В 1

1 2 3 4 5 6

2. Укажи, сколько в словах **лесок**, **молоток**, **нога** звуков [о].

- 1) 4 2) 2 3) 3 4) 5

В 2

1 2 3 4

3. Укажи слова, написание которых не соответствует их произношению.

- 1) мороз 2) рука 3) речной 4) клубок

В 3

1 2 3 4

4. Укажи схему, которая соответствует слову **коровник**.

- 1) приставка, корень, окончание
2) приставка, корень, суффикс, окончание
3) корень, окончание
4) корень, суффикс, окончание

В 4

1 2 3 4

5. Допиши характеристику звуков в слове **ружьё**.

[р] — согласный, _____, _____, обозначен буквой _____

[у] — _____, безударный, обозначен буквой _____

[ж] — _____, звонкий, _____, обозначен буквой _____

[й'] — согласный, _____, _____, обозначен буквой _____

[о] — гласный, _____, обозначен буквой _____

В 5

1 2 3 4

6. Выбери нужные слова и запиши их в таблицу.

Пригорок, горючий, нагорный, горой, горец, (к) горе, горелый, (о) горé, гордый.

В 6

1 2 3 4

| Родственные слова слову гора | Формы слова гора |
|-------------------------------------|-------------------------|
| | |
| | |
| | |

Тест 9

С

Часть С

Составь из данного набора слов предложения и запиши их.

На, долгожданная, весна, берёзках, наступила, листочки, первые, появились, зелёные.

Тест 10

А 1

1 2 3 4

А 2

1 2 3 4

А 3

1 2 3 4

А 4

1 2 3 4

А 5

А 6

1 2 3 4

А 7

1 2 3 4

ТЕСТ 10

Часть А

1. Укажи число слогов в слове **энциклопедия**.
1) 4 2) 6 3) 5 4) 3
2. Укажи слово, которое нельзя перенести при письме.
1) Анна 2) синий 3) льёт 4) жарить
3. Укажи слово, в котором все согласные мягкие.
1) апрель 2) бочки 3) пенёк 4) беленький
4. Укажи слово, в котором звуков меньше, чем букв.
1) медведь 2) шьёт 3) ерши 4) яблоня
5. Укажи алфавитный порядок данных слов. Запиши цифрами от 1 до 5.
 лисица
 черепаха
 зяблик
 воробей
 енот
6. Укажи слово, в котором не следует писать **ь**.
1) коп__ё 2) вороб__и 3) жизн__ 4) помощ__ник
7. Укажи, в каком слове **ь** — разделительный.
1) коньки 2) соловьи 3) ступенька 4) апельсин

Тест 10**A 8**

1 2 3 4

8. Укажи слово, которое является проверочным к слову **птенец**.

- 1) птичка 2) птичий 3) птенчик 4) птица

A 9

1 2 3 4

9. Укажи слово, в котором следует написать букву **г**.

- 1) пара сапо_ 3) ядовитый пау_
2) идеальный порядо__ 4) крутой кипято_

A 10

1 2 3 4

10. Укажи слово, которое обозначает абстрактное понятие.

- 1) машина 2) птица 3) дружба 4) ветер

A 11

1 2 3 4

11. Укажи слово, которое всегда пишется с заглавной буквы.

- 1) (М,м)осквичи 3) (М,м)осквичка
2) (М,м)осковский 4) (М,м)осква

A 12

1 2 3 4

12. Укажи главные члены предложения **В густой траве весело гудит пушистый шмель**.

- 1) в густой траве 3) гудит шмель
2) весело гудит 4) гудит в траве

Часть В**B 1**

1 2 3 4

1. Укажи слова, смысл которых изменится без **ь**.

- 1) красить 3) убрать
2) закрыть 4) заморозить

B 2

1 2 3 4 5 6

2. Укажи варианты раздельного написания.

- 1) (от)прыгнуть 4) (в)берлоге
2) (от)порога 5) (перед)дорогой
3) (за)красить 6) (под)водный

B 3

1 2 3 4

3. Укажи слово, которое будет проверочным для слов с безударной гласной в корне.

- 1) смола 3) смóлы
2) смоляные 4) смолистый

Тест 10

В 4

1 2 3 4

4. Отметь ряд слов, записанных в алфавитном порядке:

- 1) Барто, Чуковский, Житков, Гайдар;
- 2) Воронеж, Клин, Москва, Орёл;
- 3) Нева, Волга, Обь, Енисей;
- 4) Россия, Франция, Германия, Италия.

В 5

1 2 3 4

5. Отметь побудительное предложение.

- 1) Сегодня начинаются каникулы!
- 2) Как ты выполнил эту работу?
- 3) Ты ушел очень далеко.
- 4) Помоги брату сделать уроки.

В 6

6. Запиши звуки [а], [с'], [и], [б], [т], [з'], [у], [й'], [щ'], [о], [г] в одну таблицу или в две таблицы по разным признакам.

1 таблица

| | |
|--|--|
| | |
| | |
| | |
| | |
| | |

2 таблица

| | | |
|--|--|--|
| | | |
| | | |
| | | |
| | | |

С

Часть С

Из данного набора слов составь и запиши предложения.

По, быстро, облака, высокому, бегут, небу, стран, из, птицы, дальних, прилетают.

ОТВЕТЫ

| Отве- ты Зада- ния | Тест 1 | Тест 2 | Тест 3 | Тест 4 | Тест 5 | Тест 6 | Тест 7 | Тест 8 | Тест 9 | Тест 10 |
|-----------------------------|--------|--------|--------|--------|--------|---------|--------|--------|--------|---------|
| A 1 | 3 | 4 | 4 | 3 | 4 | 2 | 1 | 2 | 4 | 2 |
| A 2 | 2 | 2 | 1 | 2 | 2 | 3 | 3 | 4 | 3 | 3 |
| A 3 | 4 | 3 | 3 | 3 | 1 | 1 | 1 | 3 | 1 | 4 |
| A 4 | 1 | 1 | 4 | 2 | 1 | 2 | 4 | 2 | 1 | 1 |
| A 5 | 2 | 2 | 2 | 2 | 3 | 4 | 1 | 1 | 2 | * |
| A 6 | 2 | 4 | 3 | 3 | 3 | 4 | 3 | 3 | 1 | 4 |
| A 7 | 4 | 4 | 4 | 2 | 1 | 1 | 4 | 2 | 2 | 2 |
| A 8 | 2 | 3 | 4 | 2 | 3 | 2 | 3 | 4 | 1 | 3 |
| A 9 | 2 | 2 | 3 | 3 | 4 | 4 | 3 | 3 | 3 | 1 |
| A 10 | 3 | 4 | 2 | 2 | 3 | 3 | 1 | 4 | 2 | 3 |
| A 11 | 4 | 2 | 1 | 2 | 2 | 3 | 3 | 4 | 1 | 4 |
| A 12 | 2 | 1 | 3 | 3 | 3 | 1 | 2 | 3 | 4 | 3 |
| B 1 | 1 | 2 | 3 | 2,4,5 | 3 | 2,3 | 2 | 1,2 | 1,4,5 | 1,2,4 |
| B 2 | 1,4 | 2 | 1 | 3,4 | 1,4,6 | 1,3 | 3 | 4 | 2 | 2,4,5 |
| B 3 | 1,4 | 3 | * | 1,4 | 3 | 2,3 | 4 | 2 | 1,3 | 3 |
| B 4 | 3,4,6 | 2 | 4 | 1,5,6 | 3,5 | 2,3,4,5 | 2,3 | * | 4 | 2 |
| B 5 | 2 | * | * | * | 1,4 | 3 | * | 3 | * | 4 |
| B 6 | 4 | 2 | * | * | 4 | 2,3 | 3,4 | * | * | * |

*** Ответы к отдельным заданиям**

Тест 2 В 5 Буквы, обозначающие 2 звука: е, ё, ю, я
Буквы, не обозначающие звуков: ь, ы

Тест 3 В 3 2 — гвоздь
5 — ромашка
3 — гроздь
6 — рука
1 — батон
4 — жернов

В 5 Систематизация по числу слогов.

| 1. Один слог | 2. Два слога | 3. Три слога |
|--------------|--------------|--------------|
| Сон | Цветы | Машина |
| Пыль | Грозы | Пороги |

В 6 [с] – согласный, глухой, парный, твёрдый, обозначен буквой С
[о] - гласный, ударный, обозначен буквой О
[л'] - согласный, звонкий, непарный, мягкий, обозначен буквами Л и Ъ

- Тест 4 В 5** [х] – согласный, глухой, обозначен буквой Х
 [а] – гласный, безударный, обозначен буквой О
 [р'] – согласный, звонкий, мягкий, обозначен буквой Р
 [о] – гласный, ударный, обозначен буквой Ё
 [к] – согласный, глухой, парный, обозначен буквой К

В 6 Систематизация по частям речи:

| 1. Имена сущ. | 2. Глаголы | 3. Им. прил. |
|---------------|------------|--------------|
| бег | бегать | беговой |
| питьё | пить | питьевой |

Тест 7 В 5

| Слова с безударной гласной в корне | Парные согласные на конце слова | Непроизносимые согласные |
|------------------------------------|---------------------------------|--------------------------|
| сосновый | друг | звёздный |
| осенний | глаз | солнце |
| страна | сугроб | поздний |

- Тест 8 В 4** 6 – экскаватор
 3 – пуговица
 5 – факел
 1 – зелень
 4 – свирель
 2 – павлин

В 6

| Формы слова | Родственные слова |
|-------------|-------------------|
| карман | кармашек |
| карманы | карманный |
| карманом | карманчик |

- Тест 9 В 5** [р] – согласный, звонкий, твёрдый, обозначен буквой Р
 [у] – гласный, безударный, обозначен буквой У
 [ж] – согласный, звонкий, твёрдый, обозначен буквой Ж
 [й'] – согласный, звонкий, мягкий, обозначен буквой Ё
 [о] – гласный, ударный, обозначен буквой Ё

В 6

| Родственные слова слову гора | Формы слова гора |
|-------------------------------------|-------------------------|
| пригорок | горой |
| нагорный | к горе |
| горец | о горе |

- Тест 10 А 5** 4 – лисица
 5 – черепаха
 3 – зяблик
 1 – воробей
 2 – енот

Тест 10 В 6**1 способ**

| | |
|-----|------|
| [а] | [б] |
| [и] | [г] |
| [у] | [т] |
| [о] | [з'] |
| | [й'] |

2 способ

| | | |
|-----|-----|------|
| [а] | [б] | [р'] |
| [и] | [т] | [з'] |
| [у] | [г] | [й'] |
| [о] | | [щ'] |

Часть С

- Тест 1** Какая чудная погода! На дворе стоит золотая осень.
(Во втором предложении возможна перестановка слов.)
- Тест 2** Кто из зверей весит больше всех? Найди сведения об этом в энциклопедии.
(Возможна перестановка отдельных слов в предложениях.)
- Тест 3** Утром белый снег прикрыл землю. Дети вышли на горку покататься.
(Возможна перестановка отдельных слов в предложениях.)
- Тест 4** Первый человек поднялся в космос в прошлом веке. Его звали Юрий Гагарин.
(Возможна перестановка отдельных слов в предложениях.)
- Тест 5** Люся очень любит свою бабушку. Девочка часто помогает ей по хозяйству.
- Тест 6** Маленький котёнок сидел в комнате. Как его зовут?
(В первом предложении возможна перестановка слов.)
- Тест 7** Кто шуршит в траве? Это колючий ёжик спешит домой.
- Тест 8** На белоствольной берёзке распустились зелёные листочки. На веточках весело поют птицы.
(В первом предложении возможна перестановка слов.)
- Тест 9** Наступила долгожданная весна. На берёзках появились первые зелёные листочки.
(Во втором предложении возможна перестановка слов.)
- Тест 10** По высокому небу быстро бегут облака. Из дальних стран прилетают птицы.
(Возможна перестановка слов в предложениях.)



Мишакина Татьяна Леонидовна,
Гладкова Светлана Анатольевна

ИТОГОВЫЕ ТЕСТЫ

ПО РУССКОМУ ЯЗЫКУ

для 2 класса

Ответственный за выпуск **Ю. И. Веслинский**
Литературный редактор **С. Ю. Михайлова**
Художественный редактор **Н. В. Зарали**
Технический редактор **Е. В. Бегунова**
Компьютерная верстка **В. Н. Зиновьева**
Корректор **С. В. Игнатова**

Подписано в печать 27.06.2011. Формат 60x84/8. Бумага офсетная.
Печать офсетная. Гарнитура Pragmatica C. Печ. л. 4,0. Усл. печ. л. 3,72.
Тираж 8000 экз. Заказ №1035

Издательство «Ювента»

(структурное подразделение ООО «С-инфо»)

125284 Москва, а/я 42. **Телефон:** (495) 796-92-93. **Факс:** (495) 796-92-99.
E-mail: booksale@si.ru **Адрес в Интернете:** www.books.si.ru

Приобрести книги можно в магазине издательства по адресу:
Москва, ул. 1905 года, д. 10А. **Телефон:** (499) 253-93-23.
Часы работы: с 10 до 19 часов. **Выходные:** воскресенье, понедельник.

Отпечатано в ОАО «Фабрика офсетной печати №2»
141800, г. Дмитров, Московская область,
ул. Московская, д. 3